

## 05.18-19 d. Varšuva

Ryte išvykstame iš Lietuvos. Po pietų atvyksime į Varšuvą — Lenkijos sostinę ir didžiausią miestą, įsikūrusį šalies centrinėje dalyje prie Vyslos upės. Pirmoji įtvirtinta gyvenvietė Brodno dabartinės Varšuvos teritorijoje buvo įkurta IX a. 1596 m. į Varšuvą buvo perkelta Žečpospolitos sostinė, miestas tapo oficialia Lenkijos ir Lietuvos valdovo rezidencija. II Pasaulinio karo metu Varšuva beveik visiškai buvo sugriauta, liko tik apie 20% pastatų. Šiandien Lenkijos sostinė Varšuva - modernus, 1,7 mln. gyventojų turintis miestas su plačiais bulvarais, dangoraižiais, reklamomis ir žavingu viduramžišku senamiestiu, apjuostu raudona gynybine siena. Kruopščiai atstatytas Varšuvos senamiestis įtrauktas į UNESCO pasaulio kultūros paveldo sąrašą.

**Atvykę į Varšuvą, galėsime dalyvauti ekskursijoje po senamiestį su lietuve gide.**

Vėliau vyksime aplankyti **parodomąjį sodą Lenkijoje**, kuris yra netoli Varšuvos - „**OGRODOWISKO**“. Šeiminiškai aprodys unikalių sodų pasaulį, kuriame kiekvienas žalumos kampelis virsta meno kūrinium! Per ilgus veiklos metus sukūrė daug gražių sodų. Nuolat ieško įkvėpimo, be kita ko: dalyvaudami tarptautinėse sodininkystės parodose, pvz., Chelsea Flower Show Londone, ir aplankydami įdomiausius, įkvepiančius sodus pasaulyje. Jų privatus sodas buvo pripažintas vienu iš 100 gražiausių, labiausiai įkvepiančių sodų pasaulyje ir išleistas JAV bei Didžiojoje Britanijoje Emmos Reus knygoje „Gardens in details“ ir „GARDEN DESIGN CLOSE UP“.



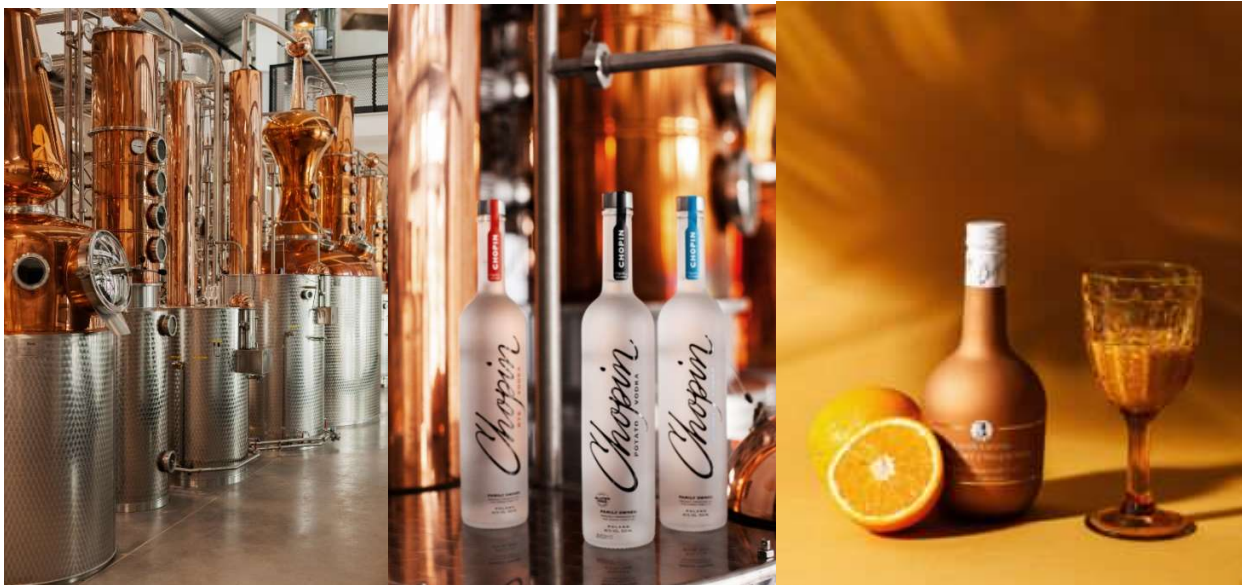
Sodo akcentas – natūralus maudymosi tvenkinys. Natūraliai išvalyti maudymosi tvenkiniai – didelis malonumas. Tai puikus tvenkinio ir baseino derinys, siūlantis savo vartotojams gyvą, natūralų vandenį be chemikalų, pramogas ir poilsį malonių maudynių pavidalu bei nuostabius potyrius, stebint tvenkinyje gyvenančią fauną ir florą. Nuo baseinų jie skiriasi tuo, kad juose nenaudojamas chloras, todėl tvenkinių gyvybė nežūsta

Dilbusas

**Laisvas laikas Varšuvos senamiestyje.** Apie 19:00 val. prasideda **Varšuvos muziejų naktis**. Duris atveria muziejai, bažnyčios, galerijos, ekspozicijos, fotografijų parodos. Lankytojams bus suteiktas nemokamas transportas - kursuos specialūs autobusai ir istorinė tramvajaus linija. Siūlome aplankyti vieną naujausių ir moderniausių Varšuvos muziejų — Koperniko mokslo centrą, Karalių pilį, kurioje eksponuojami autentiški baldai, paveikslai; Nacionalinį muziejų (Muzeum Narodowe), saugančiame senovės egiptiečių, graikų, romėnų meno kūrinius, lenkų religinio meno kolekciją (viename iš muziejaus sparnų įsikūręs Karo muziejus, kuriame galima susipažinti su Lenkijoje įvairiais laikotarpiais naudotų ginklų kolekcija). Senamiesčio Turgaus aikštėje įsikūręs Varšuvos istorijos muziejus pasakoja miesto istoriją, Nepriklausomybės muziejus skirtas Lenkijos nepriklausomybės kovoms, Varšuvos traukinių muziejus saugo senovinių vagonų, geležinkelio įrangos, uniformų, bėgių eksponatus.

**Muziejų naktį Varšuvoje veiks apie 210 įstaigų** ir ne vien muziejai bus šios nakties monopolistai. Duris atvers ir tos įstaigos, į kurias turistui pakliūti sunku: galėsite pasivaikščioti Kultūros ministerijos, įsikūrusios Potockių dvare, koridoriais, užsukti į ministro kabinetą. Miesto gatvėse ir aikštėse bus organizuojami koncertai, pasirodymai; originalias pramogines programas paruoš kavinės ir klubai.

**Antrą dieną** - pusryčiai viešbutyje. Ir vyksime į kitą unikalią vietą netoli Varšuvos, kur bus atvertos duris į **Chopin Vodka pasaulį**. Leisimės į nepamirštamą kelionę į vietą, kur degtinės gamyba vis dar yra menas. Apsilankę šioje spirito varykloje pamatysite, kad laikomasi žodžio – pažinkite pasaulio vertinamą degtinę.



Degtinės fabriko ekskursijos metu:

Dilbusas

- kokteilis atvykimui,
- trumpametražio filmo peržiūra modernioje kino salėje,
- ekskursija po spirito varyklą su gidu,
- šešių alkoholių degustacija (įskaitant tris Chopin degtinę: bulvių, rugių, kviečių),
- regioniniai užkandžiai degustacijos metu: lašiniai, agurkai, duona.

Po šaunios ekskursijos, išvyksime namo.

Nakvynė su pusryčiais viešbutyje MERCURE WARSZAWA CENTRUM (4 žv.)

**Kelionės kaina 145 Eur (+30 eur apsistojant vienviečiame numeryje).**

**Papildomai kainuos:**

Sodas - 20 Eur/žm.

Degtinės fabrikas - 40 Eur/žm.

Gido paslaugos - 15 eur/žm. (įskaičiuota: 2 val. ekskursija po Varšuvą, lydėjimas ir vertimas sode, lydėjimas ir vertimas degtinės fabrike, bilietas į traukinį atgal į Varšuvą, programa su visomis rezervacijomis). Kaina paskaičiuota grupei min. 40 žmonių. Jeigu grupė bus mažesnė, kaina gali keistis.

