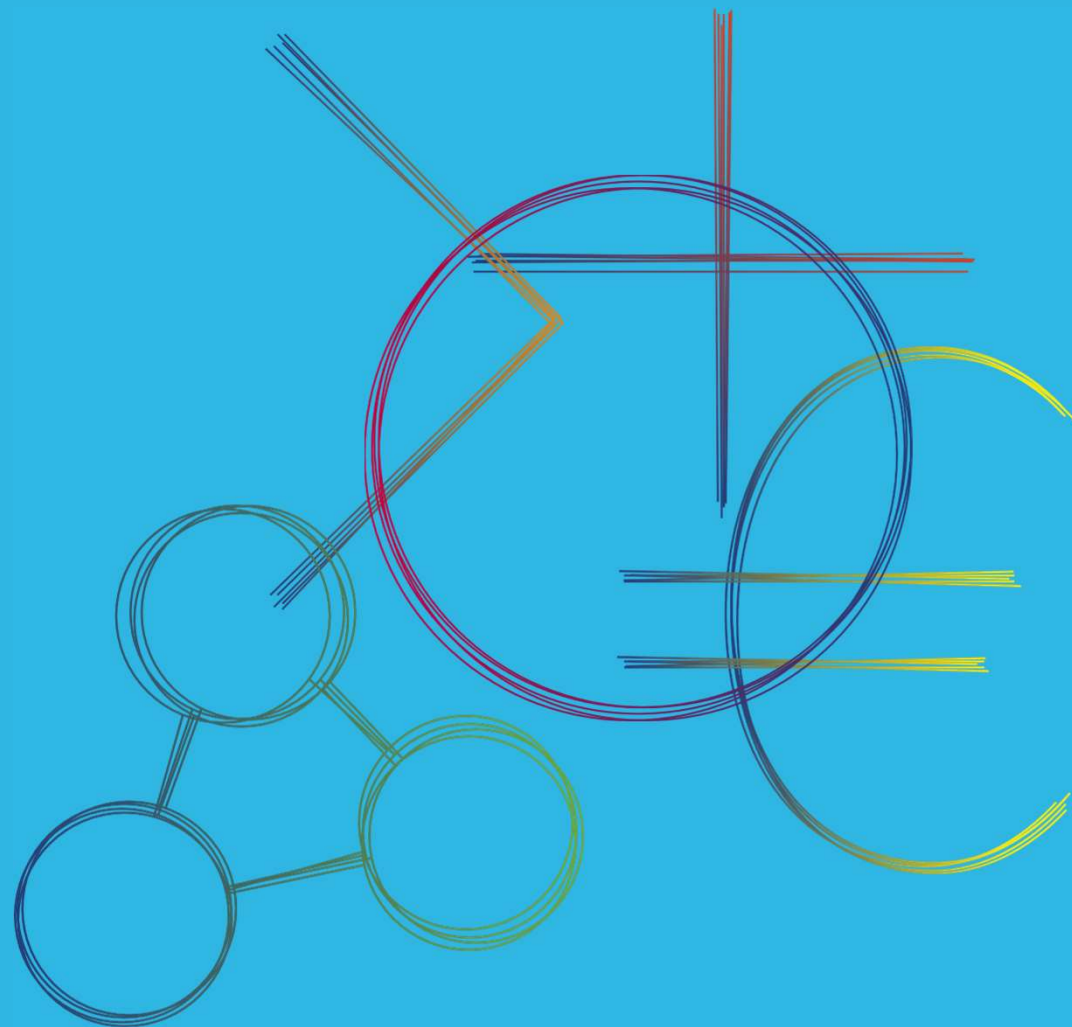


# Verslo finansavimas – daugiau galimybių išlikti ir augti

# APIE INVEGA



Įsteigta **LRV** 2001 m. liepos 11 d. nutarimu Nr. 887

Valstybės nuosavybė – **100%**

Akcininko atstovas – **Ekonomikos ir inovacijų ministerija**

Įstatinis kapitalas – **8,69 mln. EUR**

Nuosavas kapitalas – **11,7 mln. EUR**

2018-10-17 LRV paskirta **Nacionaline plėtros įstaiga**

Nuo 2018-12-03 prižiūrima **Lietuvos banko**

Dirba su **EIM, FM, SADM, SUMIN, KAM**



# INVEGA VALDO



50 priemonių  už >1,4 mlrd. EUR

# INVEGA VALDO



~1,4 MLRD. EUR VERTĖS PRIEMONES (pagal skirtas lėšas)

<b>Verslo finansavimo fondas</b>	194,2 mln. Eur (ERPF) <b>10 priemonių</b>
<b>Verslumo skatinimo fondas 2014-2020</b>	24,6 mln. Eur (ESF) <b>1 priemonė</b>
<b>Verslumo skatinimo fondas</b>	8,3 mln. Eur (grįžusios lėšos) <b>1 priemonė</b>
<b>INVEGOS fondas</b>	196,25 mln. Eur (grįžusios lėšos) ir 638,6 mln. Eur (VB lėšos) <b>14 priemonių</b> (grįžusios lėšos, vertė – 466 mln. Eur ir <b>6 priemonės</b> (VB lėšos, vertė – 439 mln. Eur))
<b>Gynybos investicijų fondas</b>	<b>15 mln. Eur</b> <b>1 priemonė</b>
<b>Inovacijų skatinimo fondas</b>	<b>21 mln. Eur</b> <b>2 priemonės</b>

**Ko-investicinis fondas susisiekimui**  
5 mln. Eur (SF)

**Didelių įmonių garantijos**  
įsipareig. likutis – 2,43 mln. Eur

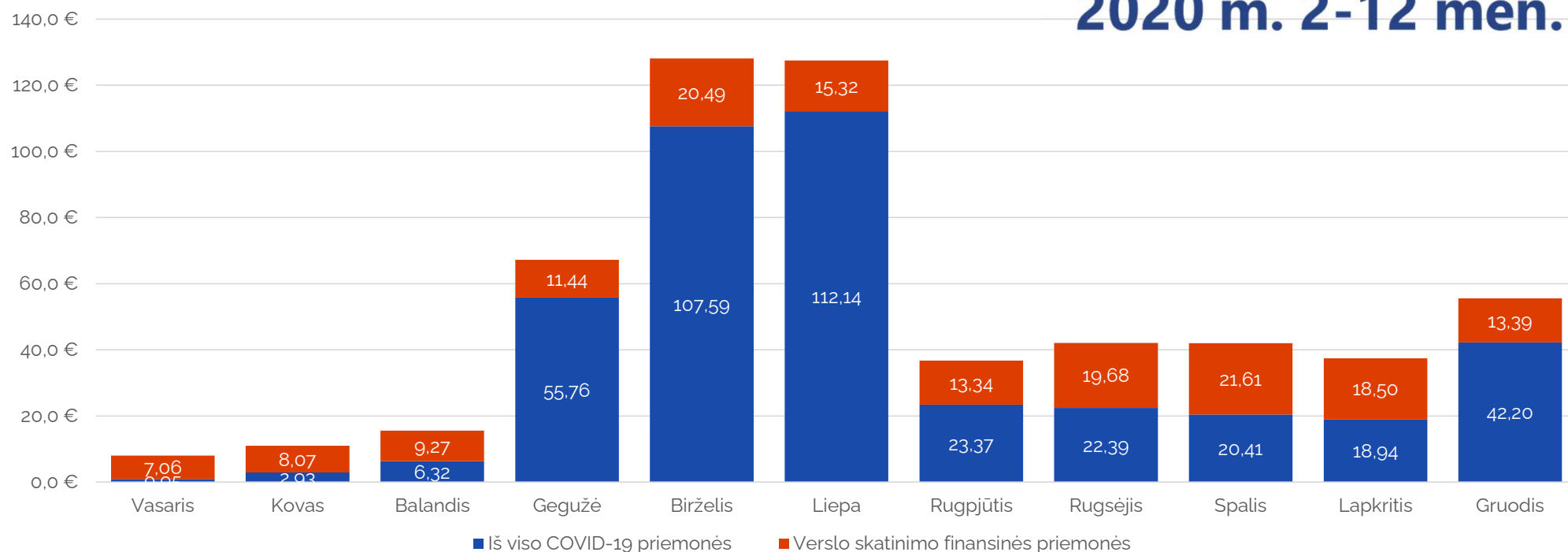
**Indiv. garantijos iš VB lėšų**  
įsipareig. likutis – 0,5 mln. Eur

**Visuotinės dotacijos priemonės**  
12 priemonių už ~114 mln. Eur

# INVEGA LĒŠŲ PANAUDOJIMAS

Visos INVEGOS priemonės, mln. Eur

**2020 m. 2-12 mėn.**



**Suteikta verslui pagalbos 2020 metais ~ 578,5 mln. Eur**

**413,5 mln. Eur vertės "kovidinių" ir 165 mln. Eur ilgalaikių priemonių (pirminis 2020 planas – 82,7 mln. Eur)**

# INVEGA PASLAUGOS



## Skolinės priemonės



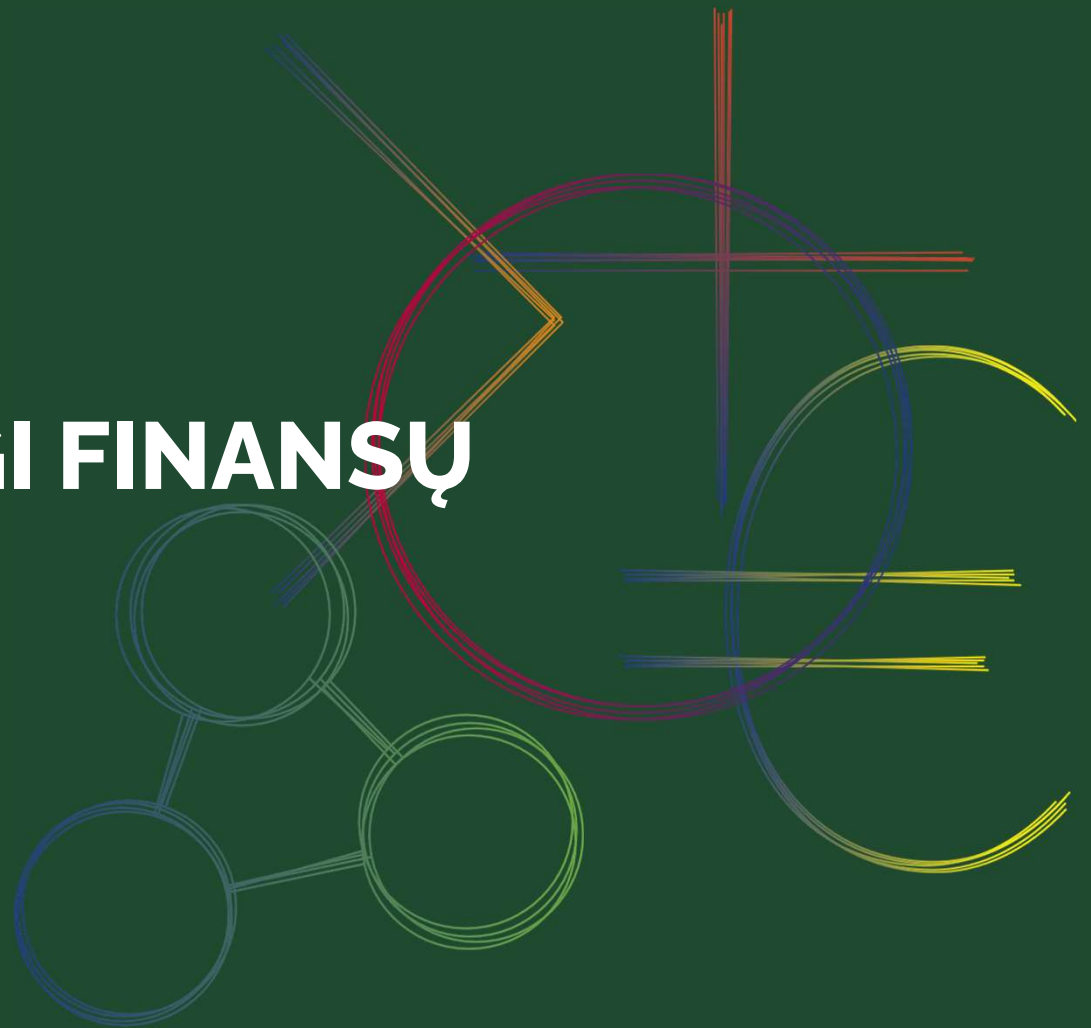
Finansinės priemonės: garantijos, paskolos ir rizikos kapitalo investicijos

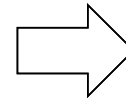




Prieš paleidžiant finansines priemones reikalingas  
**išankstinis (poreikio) vertinimas!**

# KODĖL REIKALINGI FINANSŲ TARPININKAI





## Komerciniu požiūriu grįsti sprendimai

**Privataus sektoriaus dalyvavimas** → mažesnis rinkos iškraipymas

**Privataus kapitalo pritraukimas** → daugiau lėšų verslui

**Finansiškai gyvybingų projektų finansavimas**

**Multiplikatoriaus efektas** → geresnis rinkos padengimas su mažesnėmis lėšomis

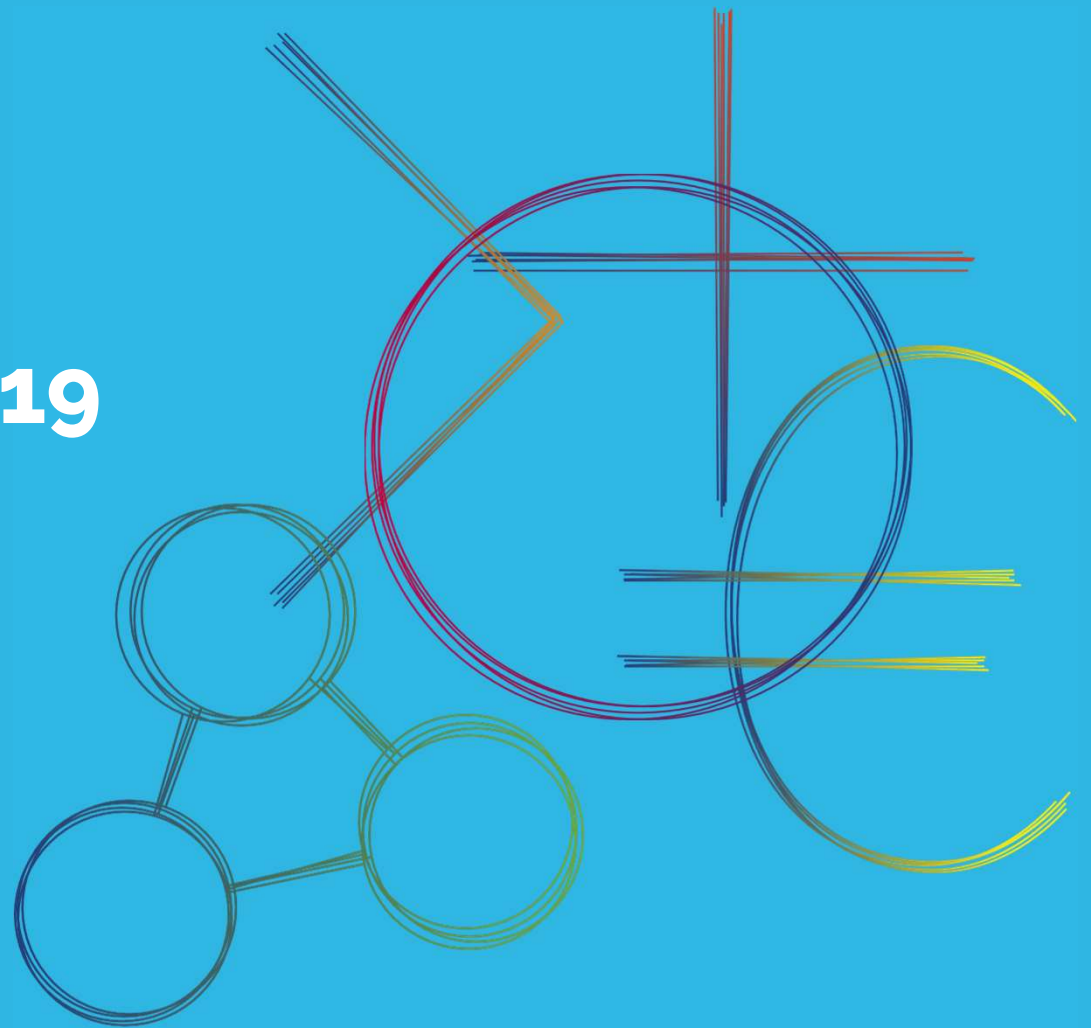
**„Grįžtančios lėšos“** → daugiau efekto su tais pačiais pinigais

**ES dar didesnis prioritetas FP!**

Bankai  
Kredito unijos  
Lizingo bendrovės  
Faktoringo bendrovės  
Kitos finansų įstaigos  
Rizikos kapitalo fondai  
Sutelktinio finansavimo platformos,  
kt.



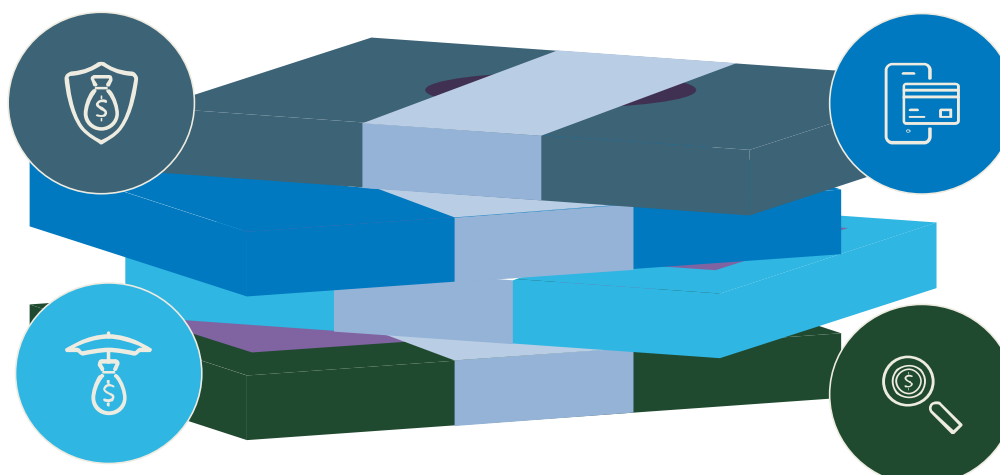
# ATSAKAS Į COVID-19



## ATSAKAS Į PIRMAJĄ BANGĄ. 1

### PAKEISTOS 5 PRIEMONĖS

- Individualios garantijos
- Avietė
- Pasidalytos rizikos paskolos
- Atviras kreditų fondas 2
- Dalinis palūkanų kompensavimas



### NAUJOS

8

- Portfelinės garantijos paskoloms 2
- Portfelinės garantijos faktoringo sandoriams 2
- Kelionių organizatorių prievolių įvykdymo užtikrinimo garantijos
- Paskolos labiausiai nuo COVID-19 nukentėjusiam verslui
- Apmokėtinų sąskaitų paskolos
- Paskolų priemonė „Alternatyva“
- Paskolos turizmo ir viešojo maitinimo paslaugų teikėjams
- Dalinis nuomos mokesčio kompensavimas

## ATSAKAS Į PIRMAJĄ BANGĄ. 2

PRIEMONĖS	PANAUDOTA, MLN. EUR	GALIOJIMAS
Portfelinės garantijos paskoloms 2	<b>102</b>	baigėsi 2020.11.30
Portfelinės garantijos faktoringo sandoriams 2	<b>11</b>	tęstinė
Kelionių organizatorių prievolių įvykdymo užtikrinimo garantijos	<b>2,4</b>	Tęsiama iki 2021.06.30
Paskolos labiausiai nuo COVID-19 nukentėjusiam verslui	<b>199,9</b>	baigėsi 2020.07.31
Apmokėtinų sąskaitų paskolos	<b>11,9</b>	baigėsi 2020.07.17
Paskolų priemonė „Alternatyva“	<b>26,3</b>	tęstinė
Paskolos turizmo ir viešojo maitinimo paslaugų teikėjams	<b>15,7</b>	tęsiama iki 2021.06.30
Dalinis nuomos mokesčio kompensavimas	<b>42,6</b>	baigėsi 2020.12.01
Dalinis palūkanų kompensavimas (atidėtoms paskoloms)	<b>24,7</b>	baigėsi 2020.11.30
Tiesioginės COVID-19 paskolos (30 mln. Eur)		nauja – iki 2021.06.30

# ATSAKAS Į ANTRĄJĄ BANGĄ

## Tiesiogiai INVEGOS įgyvendinamos finansinės priemonės

(Duomenys atnaujinti  
2021-02-11)

Finansinės priemonės	Kelionių organizatorių prievolių įvykdymo užtikrinimo garantijos (pratęsta iki 2021-06-30)	Paskolos turizmo ir apgyvendinimo paslaugų teikėjams (pratęsta iki 2021-06-30)	Tiesioginės COVID-19 paskolos (įgyvendinama nuo 2021-01-21)	Visos priemonės
Priemonei skirta lėšų, mln. Eur	15.00	30.00	30.00	75.00
Planuojamos panaudoti lėšos iki 2021-02-28, mln. Eur	5.00	19.80	7.40	32.20
Pateikta paraiškų, mln. Eur	3.20	22.63	31.07	56.90
Pateikta paraiškų, vnt.	39	140	703	882
Iš jų:				
<i>Vertinama</i>	0	14	503	517
<i>Atmesta / neigiami sprendimai</i>	5	75	72	152
<i>Patvirtinta / teigiami sprendimai / pasirašomos sutartys, vnt.</i>	34	51	128	213
Panaudota lėšų (priimta teigiamų sprendimų/sudaroma sutarčių), mln. Eur	2.61	17.24	6.43	26.28
Planuojamų lėšų panaudojimas, proc.	52.00%	87.00%	87.00%	82.00%



# INVEGA PRIEMONĖS



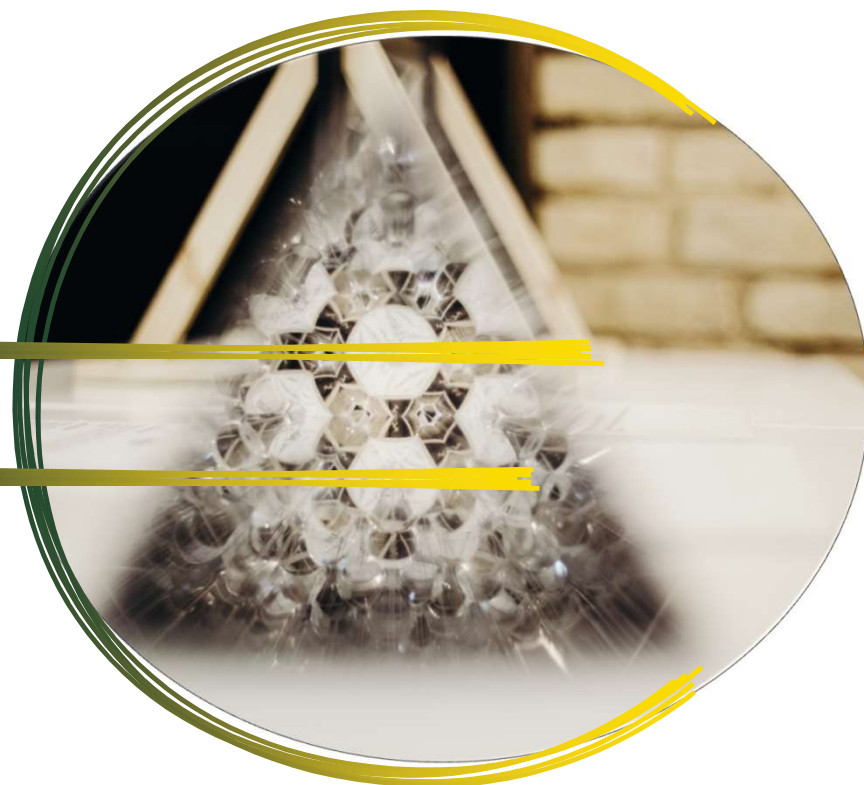
Papildomos lėšos verslo projektams

Galimas rizikos dalijimasis su finansų įstaiga

Papildomų paskatų galimybė, neimant palūkanų nuo valstybės lėšų dalies paskoloje

Multiplikatoriaus efektas mažesnis nei garantijų atveju

Galimas derinimas su palūkanų kompensavimu ar kt. visuotinės dotacijos priemonėmis



# PASKOLOS



## Netiesioginės paskolos

## Tiesioginės paskolos

Verslumo skatinimo fondas 2014-2020

Tiesioginės paskolos turizmo ir apgyvendinimo paslaugų teikėjams

Suteltinės paskolos „Avietė“

Tiesioginės COVID-19 paskolos

Atviro kreditų fondo paskolos

Pasidalytos rizikos paskolos

Alternatyva

# PASKOLOS



Netiesioginės paskolos	Sąlygos	Finansų tarpininkai
Verslumo skatinimo fondas 2014-2020	iki 25 tūkst. €, 120 mėn.	LCKU
Sutelktinės paskolos „Avietė“	iki 40% paskolos sumos, bet ≤10 tūkst. € iki 36 mėn. arba iki 100% paskolos sumos, bet ≤25 tūkst. € iki 12 mėn.	FinBEE Verslui, Nordstreet
Atviro kreditų fondo paskolos	~ 600 tūkst. €, 36/120 mėn.	„Citadele banka“, Medicinos bankai
Pasidalytos rizikos paskolos	Iki 4 mln. €, 36/120 mėn. Valstybės dalis paskoloje – 45%, finansų tarpininkai (FT) prisideda 55%	„Swedbank“, Šiaulių bankas
Alternatyva	~220 tūkst. €, 24 mėn.; rinkos palūkanos arba ~ 500 tūkst. € 60 mėn. iki 7% palūkanos	UAB „I asset management“ „Noviti finance“ UAB „Taurus fondas“ Faktoro FINO (UAB „BnP Finance“) UAB „Factris LT1“ UAB „Finansų bitė verslui“ (Finbee) UAB „SME finance“ UAB „Sutelktinio finansavimo fondas“ UAB „Išmanusis finansavimas“ UAB „Finora kreditas“

Tiesioginės paskolos	Sąlygos
Tiesioginės paskolos turizmo ir apgyvendinimo paslaugų teikėjams	<p><b>Maks. iki 3 mln. Eur</b> <b>Terminas: iki 72 mėn.</b> (priklauso nuo paskolos tipo ir sumos) Sutartis pasirašoma ir paskola gali būti suteikta ne vėliau kaip <b>2021-06-30</b> <b>Palūkanos:</b> nuo 0,1 iki 1,69 %</p>
Tiesioginės COVID-19 paskolos	<p>Iki 100k Eur apyvartinėms lėšoms finansuoti. <b>Konkreči paskolos suma</b> = vidutinė 1-o mėnesio 2019 m. ar 2020 m. buvusi (nekritusi) apyvarta <b>Palūkanos:</b> nuo 0,1 iki 1,69 % <b>Terminas: Iki 72 mėn.</b> Sutartis pasirašoma ne vėliau kaip <b>2021-06-30</b>, paskola išmokama ne vėliau kaip <b>iki 2021-06-30</b> <b>Priimant sprendimą vertinamas gebėjimas grąžinti paskolą</b></p>

PARAIŠKOS paskoloms gauti



<http://paskolos.invega.lt/>

## GARANTIJOS



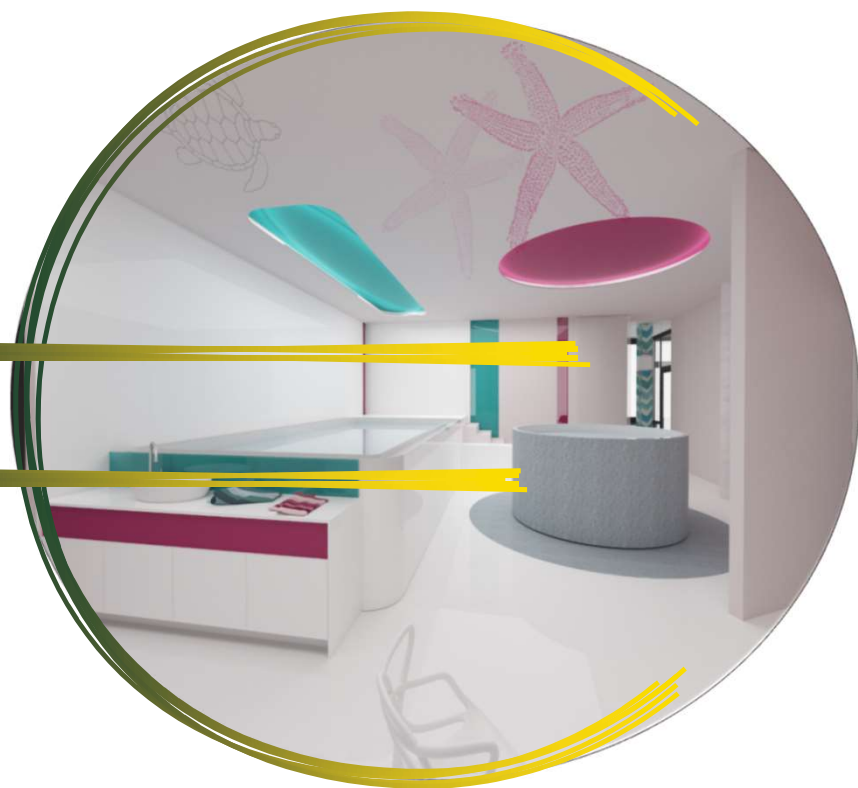
Užstato pakaitalas

Lėšų nedaug, bet didelis efektas

Garantijos galimos tiek už paskolas, tiek už lizingo ar faktoringo sandorius

Galimas derinimas su palūkanų kompensavimu ar kt. visuotinės dotacijos priemonėmis

**INVEGOS garantijos –  
VALSTYBĖS GARANTIJOS!**



# GARANTIJOS



## INDIVIDUALIOS GARANTIJOS

PASKOLOMS, LIZINGUI, EKSPORTUI

IKI 80 % - PASKOLOMS, LIZINGUI

IKI 90 % - EKSPORTUI

Sprendimą priima **INVEGA**

SVV iki 3 m. – 750 000 €

SVV > 3 m. – 1 500 000 €

Didelėms įmonėms – 1 500 000 €

## PORTFELINĖS GARANTIJOS

PASKOLOMS, LIZINGUI, FAKTORINGUI

80 %

Sprendimą priima **KREDITO ĮSTAIGA**

SVV – 1 875 000 €

Įmonėms, vykdančioms krovinių  
vežimo keliais veiklą – 937 500 €

# GARANTIJOS ATLYGINIMAS

## Paskoloms

Segmentas	Fiksuota bazė	Metinė priemoka
Visos įmonės iki 3 metų	1%	apyvartinėms 0,4% investicinėms 0,2%
Apyvartinės nuo 3 metų	1%	
Investicinės nuo 3 metų	1,50%	

## Lizingui

Segmentas	Fiksuota bazė	Metinė priemoka
Visos įmonės iki 3 metų	1%	0,2%
Visos įmonės nuo 3 metų	1,50%	0,2%

## Didelėms įmonėms

Segmentas	Fiksuota bazė	Metinė priemoka
Visos įmonės iki 3 metų	2%	apyvartinėms 0,4% investicinėms 0,2%
Apyvartinės nuo 3 metų	1%	
Investicinės nuo 3 metų	1,50%	





## Garantuojamos rizikos

Komeracinė ir (ar) politinė

## Garantuojama

už lietuviškos kilmės prekių ar paslaugų eksportą

## Garantijos dydis

Iki 90 proc. atidėtųjų mokėjimų sumos

## Garantijų suma 1 eksportuotojui

Ne daugiau kaip 2 mln. Eur

## Garantijų suma 1 eksportuotojo pasirinktam pirkėjui

Ne daugiau kaip 750k Eur



## Garantijos suma vienam pirkėjui visų eksportuotojų atžvilgiu

Ne daugiau kaip 2 mln. Eur

## Tinkami pareiškėjai

LR įregistruotos MVĮ ir didelės įmonės, veikiančios ilgiau kaip 1 metus, kurių metinės pajamos >100k Eur

## Tinkami pirkėjai

Įmonės, veikiančios > 2m. ir registruotos:

- Trečiosiose šalyse
- ES valstybėse narėse, Australijoje, Kanadoje, Islandijoje, Japonijoje, N. Zelandijoje, Norvegijoje, Šveicarijoje, Jungtinėje Karalystėje, JAV (teikiama iki 2021-12-30)

## Eksporto garantijų atlyginimo skaičiuoklė

Pirkėjo tipas

Privatus pirkėjas

Pirkėjo šalis

Egypt

Rizikos grupė

5

Atidėtų mokėjimų terminas

1

mėn

Garanto atsakomybės limitas (garantijos dydis iki 90 %)

90

%

Skaičiuoti

Kai garantuojama politinė ir komercinė rizika

iki 1.32

%

Kai garantuojama komercinė rizika

iki 0.81

%

**PIRKĖJO RIZIKOS  
GRUPĖ**

**ŠALIES RIZIKOS  
GRUPĖ**

**ATIDĖTAS MOKĖJIMO  
TERMINAS**

**GARANTO  
ATSAKOMYBĖS LIMITAS**

**RIZIKA NUO KURIOS  
DRAUDŽIAMASI**



# KELIONIŲ ORGANIZATORIŲ PRIEVOLIŲ UŽTIKRINIMO GARANTIJOS



## INVEGA

Finansų įstaigoms ir draudimo bendrovėms teikia **valstybės garantiją**:



Naujam kelionių organizatoriaus prevolių įvykdymo užtikrinimui



Galiojančiam kelionių organizatoriaus prevolių įvykdymo užtikrinimui



Maks. garantijos suma – 800k Eur



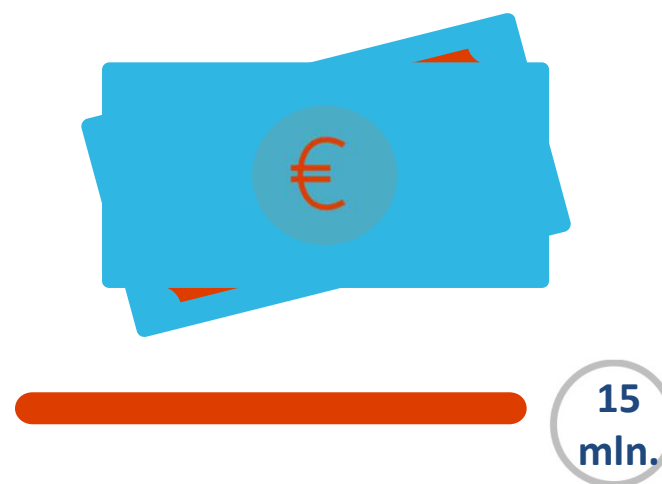
Garantijos teikiamos iki 2021-06-30

# RIZIKOS KAPITALO INVESTICIJOS





**Inovacijų skatinimo fondas**  
2 priemonės



**Gynybos investicijų fondas**  
1 priemonė

# RIZIKOS KAPITALO INVESTICIJOS



VERSLO ANGELŲ FONDAS II

LIT CAPITAL Practica Capital

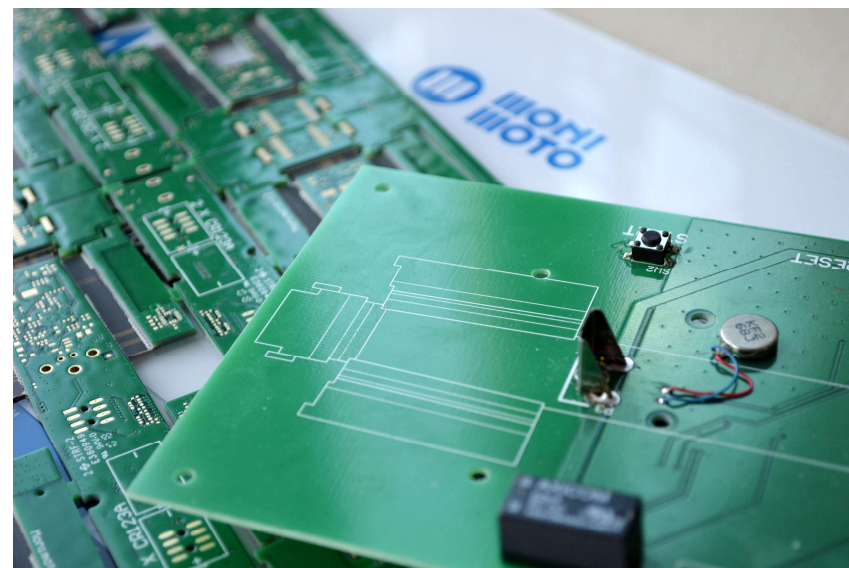
karma.vc

LIVONIA  
PARTNERS

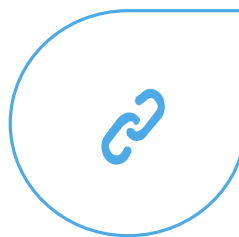
CHANGE VENTURES  
BACKING AMBITIOUS BALTIC FOUNDERS



BALTCAP



**Dalinis palūkanų  
kompensavimas**



**Subsidijos verslo  
pradžiai**

**Verslo konsultantas  
Expo konsultantas  
Eco konsultantas**



**Kompetencijų vaučeris**

## PALŪKANŲ KOMPENSAVIMAS SVV SUBJEKTAMS – 95%

- Įmonė ima arba turi investicinę paskolą ar lizingo sandorį ar Invegos administruojamą apyvartinę paskolą
- INVEGA kompensuoja 95% palūkanų už laikotarpį iki 36 mėn.



**Iki 7%**

metinių palūkanų už 36 mėnesius

### Papildomos sąlygos:

- Ribojamos tam tikros paskolų rūšys
- Ribojamos tam tikros veiklos, pvz., NT vystymas
- Kompensacijos **išmokamos kas mėnesį**, ne kas ketvirtį

PARAIŠKOS palūkanų kompensavimui



[www.invega.lt/lt/palukanu-kompensavimas/](http://www.invega.lt/lt/palukanu-kompensavimas/)



## SUBSIDIJOS VERSLO PRADŽIAI

- VSF 2014-2020 gavėjams
- INVEGA kompensuoja nuo 50 iki 75% darbo užmokesčio
- Maksimalus kompensacijos laikotarpis 18 mėn.



**498,48 Eur**  
1 mėnesio fiksuotasis įkainis

---

### Papildomos sąlygos:

- Kompensacijos **išmokamos kas mėnesį**, ne kas ketvirtį

---

PARAIŠKOS darbo užmokesčio kompensavimui



<https://paraiskos.invega.lt>

# KUR KREIPTIS



(8 5) 210 7510



[uzklauso@invega.lt](mailto:uzklauso@invega.lt)

# Ačiū už dėmesį!



Asta Slapšienė  
Marketingo skyriaus vadovė  
INVEGA